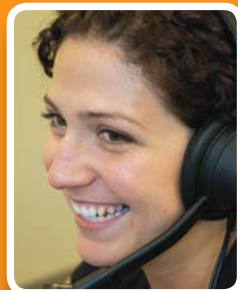
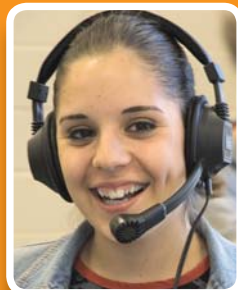
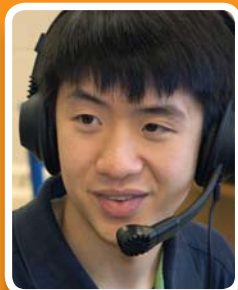
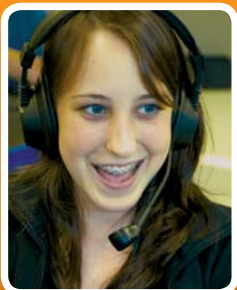


# LogoLAB



## LogoLAB

*Laboratoire de langues  
numérique en autoapprentissage*



ROBOTEL

# Des exercices pédagogiques captivants

De conception originale, *LogoLAB* est un laboratoire numérique idéal dans les situations où les étudiants doivent apprendre une langue en partie par eux-mêmes.

- Le professeur crée des exercices multimédias à l'aide de sources qui sont dans la langue étrangère.
- Les étudiants font ces exercices à partir de n'importe quel ordinateur de l'école et à n'importe quel moment.
- L'enseignant suit les progrès des étudiants et revoit leurs réponses à son gré.



## Participation en tout lieu et à toute heure

Les étudiants se connectent au serveur *LogoLAB* quand ils le veulent et à partir de tout ordinateur relié au réseau local (LAN) de l'école – dans une salle informatique, un laboratoire d'autoapprentissage, une bibliothèque ou un dortoir.

Ils ont ainsi la liberté de gérer eux-même leur emploi du temps et de participer aux activités de classe à leur guise.

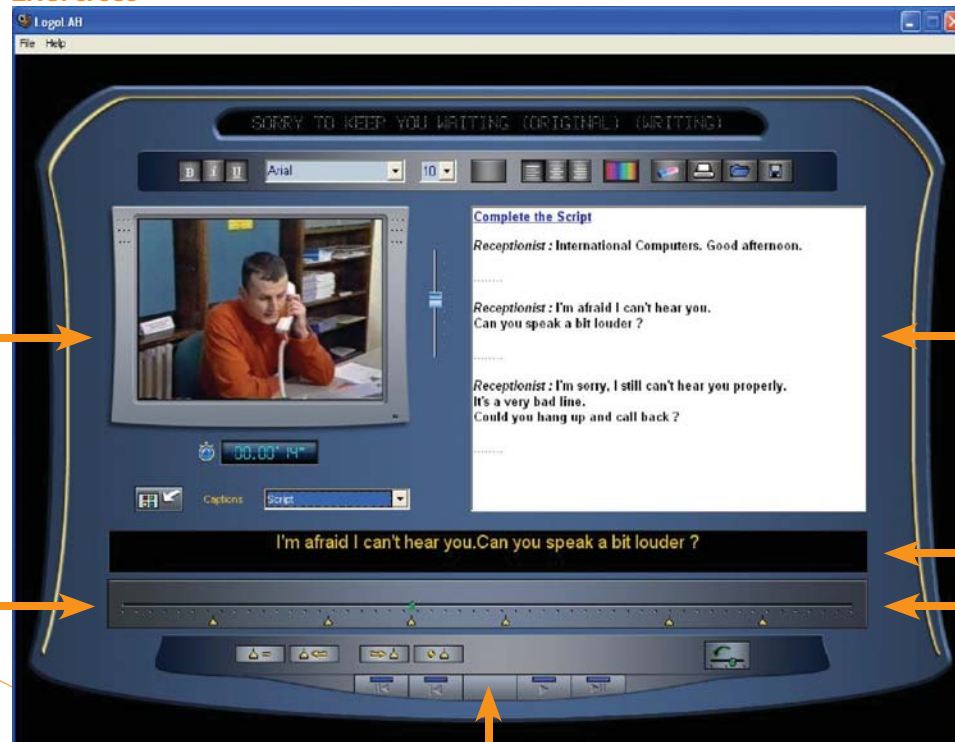
## La puissance du multimédia

Pour la génération qui a grandi avec les jeux vidéo, Internet et le téléphone portable, les exercices multimédias sont l'aspect le plus intéressant de l'apprentissage des langues.

Avec *LogoLAB*, le professeur a le choix entre toute une gamme d'exercices de lecture, de rédaction, de conversation et d'écoute :

- Écoute et visualisation
- Enregistrement simultané
- Enregistrement AAC (audio actif comparatif)
- Rédaction

## Exercices



Fenêtre vidéo

Fenêtre de texte

Panneau audio

Légende

Références

Commandes de lecture et d'enregistrement

# Pour une gestion simple des cours

## Des exercices faciles à réaliser

Le temps d'un professeur étant limité, *LogoLAB* a été conçu de façon à permettre de créer des travaux pour étudiants en un minimum de temps.

Le professeur peut transférer des images, des textes et des séquences sonores ou visuelles à partir de presque n'importe quelle source. Il lui suffit d'associer un fichier texte (avec des questions ou des blancs à remplir) à une séquence audio ou vidéo tirée d'Internet.

## Des sources très variées

*LogoLAB* offre toute liberté pour importer un large éventail de contenus numériques ou convertir des contenus analogiques préexistants :

- en numérisant du son d'un microphone ou d'une source audiovisuelle sur place (lecteur de disques compacts ou magnétophone, par exemple) ;
- en numérisant de l'image d'une caméra ou d'une source audiovisuelle sur place (lecteur de DVD ou magnétoscope, par exemple) ;
- en composant des textes avec le logiciel *LogoPAD* de *LogoLAB* ;
- en important des fichiers numériques (WAV, MP3, RA, WMA, WMV, MPG, MPG2, AVI, MOV, QT, RM, BMP, TIF, GIF, JPG, RTF, PDF, HTML, DOC, XLS, PPT, XLS, RAR, ZIP, etc.).

## Espaces élèves personnalisés

Chaque étudiant dispose de son propre espace auquel il accède dès qu'il se connecte au serveur de *LogoLAB*.

Le professeur peut créer des travaux « sur mesure » pour chaque étudiant ou chaque groupe, tous les espaces élèves ayant ainsi une liste unique d'exercices à faire.

## Messagerie intégrée

Cette case permet au professeur de signaler par écrit à chaque étudiant quels nouveaux exercices il a à faire.

En se connectant à *LogoLAB*, l'étudiant prend connaissance de ses messages et fait son travail.

## Suivi des progrès

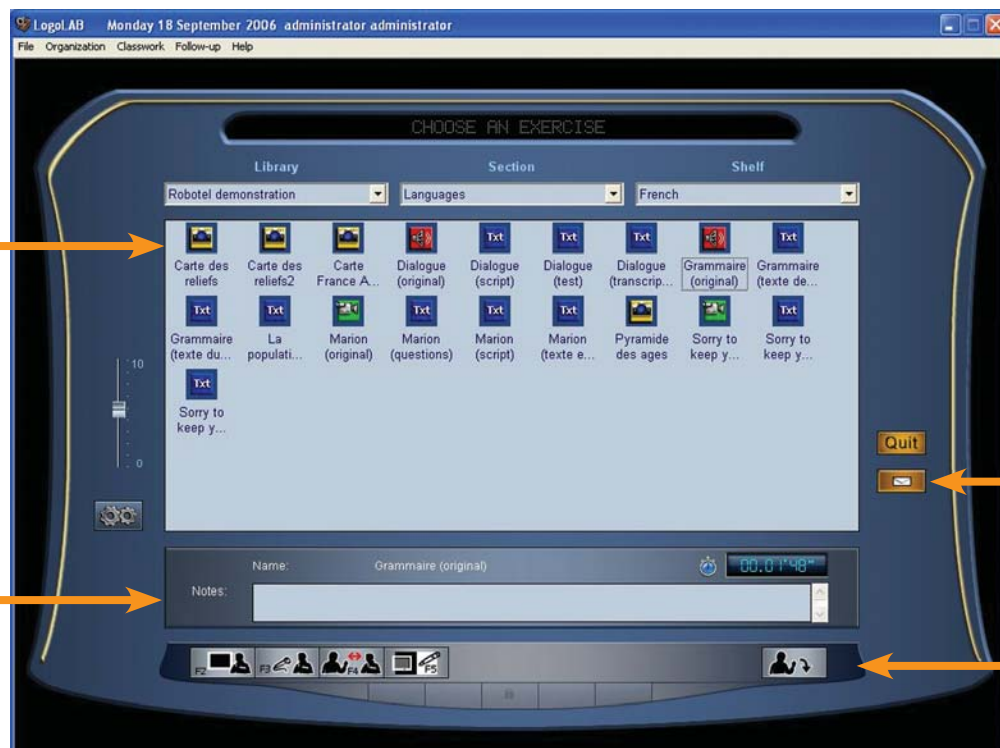
Le professeur peut à tout moment accéder à *LogoLAB* et voir où en sont ses étudiants. Un rapport sommaire indique tous les exercices que ceux-ci ont terminés dans chaque leçon qui leur a été assignée.

En double-cliquant sur une activité, le professeur voit quelles réponses chaque étudiant a données oralement ou par écrit.

## Gestion du contenu de cours

Bibliothèque de documents (enseignant) ou espace Élève (étudiants)

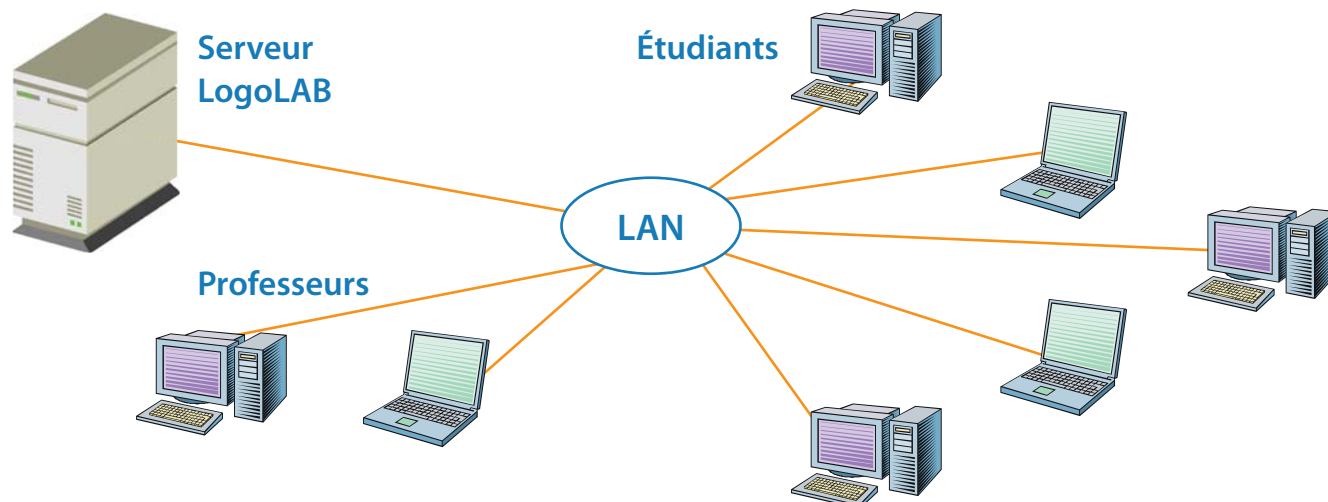
Propriétés des documents



Messagerie

Activités possibles

# Fiche technique



## Laboratoire entièrement numérique

LogoLAB est une solution numérique logicielle à 100 % qui fonctionne sur un serveur central. Il n'y a aucun logiciel à installer sur les postes élèves puisque son interface utilisateur vient directement du serveur.

## Liaison avec Symposium et IntraLAB

Lorsqu'il y a lieu de compléter un autoapprentissage par des cours magistraux, LogoLAB peut être intégré à une salle où sont installés les systèmes Symposium MM ou IntraLAB MM.

## Caractéristiques minimales des ordinateurs

Fonction/ matériel	Poste élève	Poste maître	Serveur
UC/vitesse	P3 800 MHz	P4 2,0 GHz	P4 3,0 GHz
Disque dur	10 GB	80GB	160 GB 7200 tpm (min) (selon le contenu)
Système d'exploitation	Windows 98, 2000 Pro, XP Pro, Vista	Windows 98, 2000 Pro, XP Pro, Vista	Windows 2003 Serveur, 2007 Serveur
Windows Media	Rév.9 c (ou plus récente)	Rév.9 c (ou plus récente)	Rév.9 c (ou plus récente)
Real Media Player	RealPlayer One	RealPlayer One	RealPlayer One
Direct X	Rév.9 c (ou plus récente)	Rév.9 c (ou plus récente)	Rév.9 c (ou plus récente)
Carte de son	AC 97 compatible	AC 97 compatible	AC 97 compatible
Carte graphique	1024 x 768, 32MB, 24M colors	1024 x 768, 32MB, 24M colors	1024 x 768, 32MB, 24M colors
Carte réseau	100 Mbps	100 Mbps	1000 Mbps
Numériseur vidéo		Consulter le fabricant pour savoir quels sont les modèles	
Lecteur de CD-ROM			Uniquement pour l'installation



3185, Delaunay : Téléphone +1 (450) 680-1448  
 Laval (Québec) : Sans frais +1 (800) 680-1448  
 Canada : Télécopieur +1 (450) 680-1928  
 H7L 5A4 : ✉ sales@robotel.com