

SmartClass+

VGA

Systeme de gestion de salles informatiques

Gérez votre classe !

SmartClass+ est un système de contrôle multimédia qui offre la possibilité de gérer le travail d'étudiants groupés dans un laboratoire informatique. Il permet au professeur ou au formateur :

- de faire un exposé à sa classe,
- de faire faire un exposé par un étudiant,
- de surveiller les écrans de ses étudiants,
- de prendre le contrôle de leur ordinateur à distance.

Une technologie KVM robuste

SmartClass+ utilise une technologie matérielle de commutation KVM (signe anglais pour clavier-vidéo-souris) des plus fiables – la même que celle qui sert aux professionnels des TI.

Il y a des milliers de systèmes SmartClass en place dans le monde. Ils sont installés dans des écoles pour tous les âges et des universités et collèges, , ainsi que dans des salles de formation d'entreprises, d'administrations publiques et de forces militaires.



De puissantes fonctions didactiques

Les atouts du partage d'écran

Vous demandez à vos étudiants de faire un exercice sur ordinateur. Travaillent-ils vraiment ? Sont-ils complètement perdus ? Font-ils des jeux informatiques ? Avec SmartClass+, vous avez l'heure juste : d'un seul clic, vous voyez sur votre écran ce que chacun fait ; d'un autre clic, vous pouvez l'aider sur-le-champ si cela est nécessaire.

Les principales fonctions de partage – qui vous permettent d'être aussi bien non-directif que très interventionniste – sont illustrées à droite.

Intercommunication en option

SmartClass+ VGA peut être doté d'une ligne audio facultative par laquelle le professeur peut écouter discrètement les exercices audio de ses étudiants, parler avec eux individuellement, ou les grouper en paires ou en équipes restreintes pour des exercices de groupe.

Tous ont des casques d'écoute confortables et résistants avec micro intégré. Les étudiants ont en plus une touche d'appel pour pouvoir signaler discrètement qu'ils ont besoin de l'aide du formateur ou professeur.



Écran simple ou écran double

Le système SmartClass+ VGA de base ne permet de commuter qu'un seul écran. Mais il peut être mis à niveau pour les postes de travail à double écran. Il transfère alors simultanément les deux images sur tous les ordinateurs de la salle.



Réinitialisation : par défaut ou si le professeur réinitialise le système, chaque poste affiche son propre écran.



Écrans voilés : les écrans, claviers et souris des élèves sont bloqués pour les obliger à écouter le professeur.



Maître à tous : ce que le professeur fait sur son ordinateur et ce qu'il dit sont diffusés sur tous les postes.



Sous-groupe : quand il faut aider certains étudiants en difficulté, le professeur peut ne travailler qu'avec ceux-ci.



Étudiant modèle : n'importe quel élève peut être autorisé à faire un exposé visuel et oral aux autres.



Surveillance : le professeur visualise et entend ce que font un ou plusieurs élèves, voire toute la classe, et se tient prêt à les aider au besoin.



Prise de main à distance : le professeur prend le contrôle d'un poste élève pour illustrer un point ou une solution.



Souplesse et convivialité

Options pour le pilotage de la classe

Robotel offre plusieurs solutions – mécaniques ou graphiques – pour gérer la salle d'ordinateurs. La *console de pilotage* illustrée en bas de page est notre plus récente interface utilisateur graphique.

L'image à droite représente l'un de nos divers postes de commande mécanique, le SC2500 CE.

Qui plus est, un intégrateur de systèmes peut asservir le système SmartClass+ à un module de commandes d'un autre fabricant (console AMX ou Crestron, par exemple).



Une console de pilotage intuitive

La *console de pilotage* de SmartClass+ (ci-dessous) allie polyvalence pédagogique et simplicité d'utilisation. Elle a été conçue pour permettre aux professeurs de maîtriser rapidement le système grâce à :

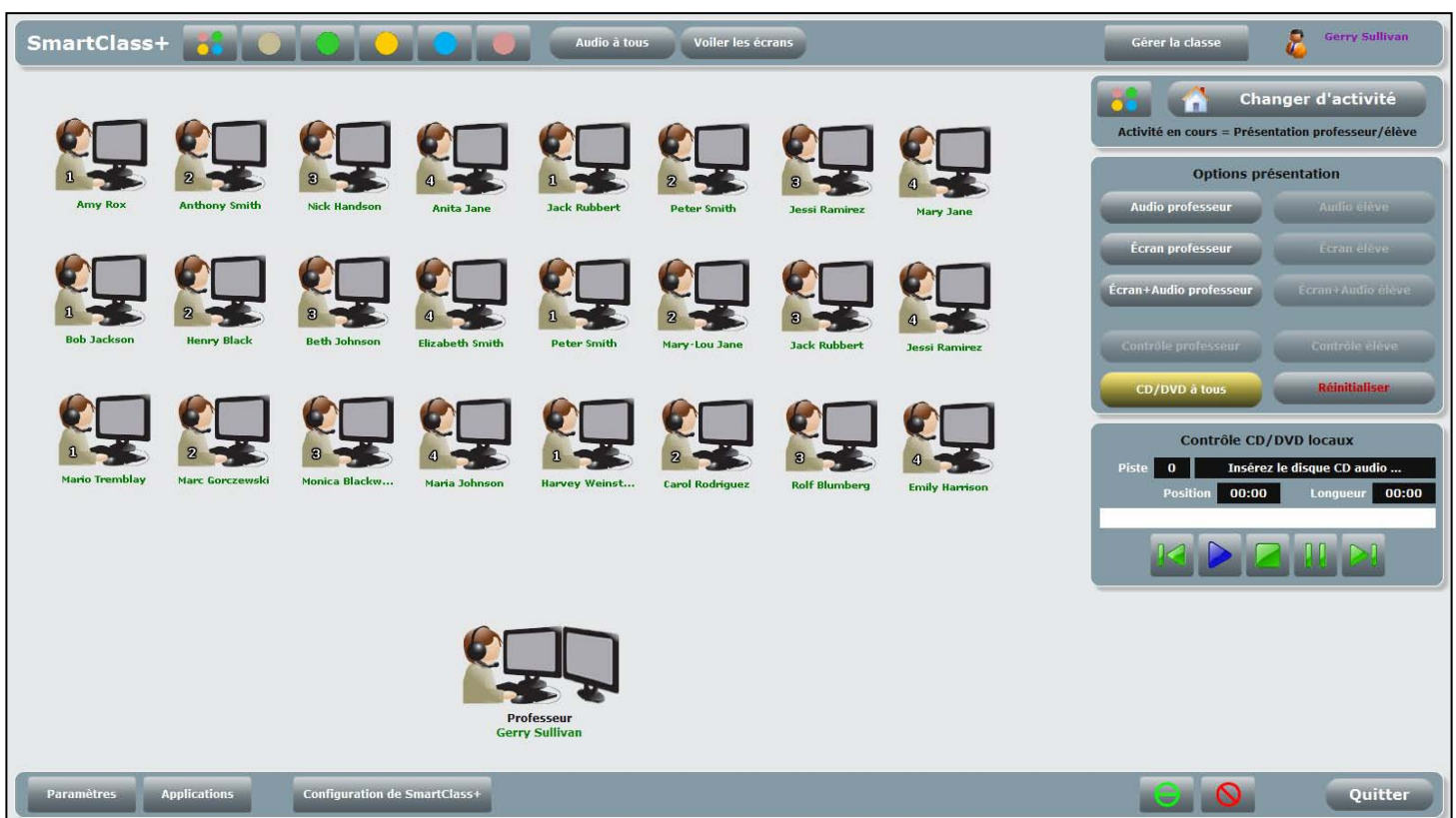
- une organisation logique des commandes,
- une visualisation claire des postes,
- des instructions pas-à-pas,
- la prise en compte des préférences de l'utilisateur.

Un outil de motivation essentiel

Les étudiants apprécient de pouvoir progresser à leur rythme pendant que d'autres en difficulté se font aider par leur professeur.

Tous reçoivent l'enseignement directement sur leur poste, au lieu de se tordre le cou pour suivre le cours sur un écran loin devant. L'apprentissage en est décuplé !

Et le fait d'avoir une touche d'appel permet aux plus timides de demander discrètement de l'aide, ce qui renforce la participation collective.



SmartClass+ VGA

Fiche technique

Qualité graphique excellente

- Connexion vidéo VGA
- Connexions USB ou PS2 pour claviers et souris
- Résolutions jusqu'à 1600 x 1200 à 85 Hz

Matériel indépendant des logiciels

- Compatible avec tous les systèmes d'exploitation (Windows, MAC-OS et Linux)
- Compatible avec tous les logiciels d'application
- Compatible avec la plupart des ordinateurs

Non-surcharge du réseau informatique

- Transmission des signaux audio et vidéo par un câblage indépendant du réseau de données

Installation et entretien simples

- Structure en étoile avec hubs centralisés
- Hubs de commutation KVM empilables 8 ports
- Câblage CAT-5e (2x UTP)
- Portée jusqu'à 45 m entre hub et interface
- Groupes de 2 à 6 postes de travail
- Compatibilité avec circuits /conduits de réseaux
- Réaménagement facile des salles

Variété des pupitres de commande

- Écran de commande graphique :
 - Console de pilotage SmartClass+
- Postes de commande mécaniques :
 - SC2500 CE
 - SC2500 C
 - SC2500 CL
- Interfaces graphiques d'autres fabricants :
 - AMX, Crestron, etc.

Intercommunication audio en option

- Haute fidélité 20 Hz – 20 000 Hz
- Touches d'appel pour les étudiants
- Matrice audio empilable 32 ports
- Casques d'écoute rembourrés et résistants

