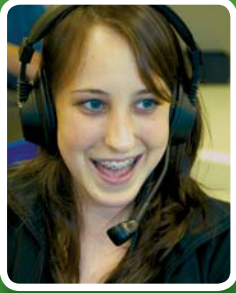




SMARTCLASS
SYMPOSIUM



Symposium LIVE

*Laboratoire de langues numérique
sur un seul ordinateur au poste maître*



ROBOTEL

La prime Symposium LIVE

Symposium LIVE permet aux professeurs de créer des cours de langues captivants aux contenus multimédias authentiques et offre des possibilités de dialogue infinies, dans les classes dotées d'un seul ordinateur.

Un pédagogie percutante

Dans un laboratoire de langues moderne, le professeur doit pouvoir lancer un large éventail d'activités qui laissent les étudiants libres ou les réunissent par paires ou en petits groupes, dans tous les cas afin de les faire mieux parler et écouter dans des contextes mettant en scène aussi bien d'autres étudiants que des gens s'exprimant dans leur langue maternelle.

Avec *Symposium LIVE*, le professeur peut faire parler ses étudiants ou les faire regarder et écouter des scènes audiovisuelles de toutes sortes. Grâce à leurs casques d'écoute, les étudiants répondent aux questions ou font des exercices de répétition ou de lecture à haute voix. Le système permet aussi à l'enseignant de mener simultanément des activités d'apprentissage oral de nature diverse et de difficulté variable, avec des cheminements différents selon les aptitudes des étudiants.

Symposium LIVE permet en plus une gamme illimitée d'exercices de conversation à deux ou à plusieurs, le professeur ayant même la possibilité de surveiller.

Capter les étudiants

Symposium LIVE, laboratoire de langues numérique d'un genre nouveau, permet au professeur d'orchestrer des travaux aussi passionnants qu'éducatifs et à ses étudiants d'apprendre avec enthousiasme.

- **Des leçons empreintes d'authenticité** - Les étudiants écoutent différentes personnes parlant dans leur langue maternelle, plutôt que d'entendre seulement la voix de leur professeur.
- **Exercices par paires ou en petits groupes** - Les étudiants parlent entre eux pour peaufiner leurs aptitudes à écouter et échanger dans la langue étrangère à apprendre.
- **Acoustique excellente et sans interférence** - Étudiants et professeur disposent de casques d'écoute confortables qui leur permettent de se concentrer sur leur travail en les isolant des bruits extérieurs susceptibles de les distraire.
- **Son de qualité inégalée** - Grâce à une ligne audio à haute fidélité, les étudiants discernent les intonations et inflexions les plus subtiles des enregistrements sonores – et celles de leur propre voix – sans aucun bruit parasite.
- **Réglages de volume individuels** - Les boîtiers audio sont munis d'un bouton d'appel et permettent à chacun de régler le son au niveau qui lui convient le mieux.

Simplifier la vie du professeur

La méthode d'enseignement *Symposium* repose sur la facilité et la convivialité. L'interface utilisateur inédite de *Symposium LIVE* centralise au poste maître le contrôle de toutes les fonctions du laboratoire et de toutes les activités des étudiants.

Les professeurs novices apprécient la simplicité du menu de *Symposium LIVE*, qui rappelle celui d'une télécommande de télévision et présente toutes les grandes fonctions du système d'une manière logique et intuitive, sans complication technique.

Symposium ne requiert aucun préparatif laborieux : il suffit au professeur d'entrer dans son laboratoire de langues le premier jour de classe et d'utiliser n'importe laquelle de ses leçons existantes. Il n'y a aucun formatage ou préparatif technique spécial à faire.

Mais que cette simplicité n'induisse pas en erreur. Le système permet à l'enseignant de recourir à une gamme étonnante d'exercices et activités d'apprentissage des langues, et d'interagir à son gré avec ses étudiants pendant qu'ils travaillent seuls, par paires ou en groupes restreints.



Un vaste choix d'exercices pédagogiques

Des leçons multimédias originales

Symposium comprend une médiathèque avec accès centralisé à toutes sortes de programmes audio et de séquences audiovisuelles. Le contenu de diverses sources numériques (sur CD-ROM ou sur Internet) peut être importé directement dans cette médiathèque.

De plus, *Symposium* numérise automatiquement le contenu de sources analogiques (cassettes audio ou bandes magnétoscopiques, par exemple) et stocke les leçons numériques ainsi obtenues dans la médiathèque lors de leur première utilisation en classe.

Un enseignement « à la pièce »

Le professeur a la possibilité de diviser la classe en plusieurs groupes (jusqu'à sept) qui feront des exercices différents ou utiliseront des sources de programmes distinctes. Cela lui permet de faire exécuter par les étudiants des travaux de difficulté variable selon le niveau de chacun.

Avec *Symposium*, la gestion de tous les appareils sources est centralisée au poste maître.



Des échanges à géométrie variable

Le professeur a la possibilité de s'adresser à toute la classe ou à un sous-groupe, et aussi de diffuser à tous ce que dit et fait un étudiant modèle.

Des conversations tous azimuts

Dans les modes *Pairing* et *Conversation* de groupe, le choix des postes regroupés est préprogrammé, aléatoire ou choisi par le professeur. Un clic de souris ou une pression du doigt sur l'écran tactile suffit.

Le professeur peut observer et écouter les étudiants ou s'adresser à eux dans n'importe quel groupe ou n'importe quelle paire.

- **Pairing audio aléatoire.**
- **Pairing audio programmé.**
- **Conferencing audio aléatoire.**
- **Conferencing audio programmé.**



De vastes moyens d'évaluer le travail

À tout moment, le professeur peut écouter discrètement un exercice oral d'un étudiant et, si besoin est, dialoguer avec lui. En mode de surveillance automatique, il suivra séquentiellement un groupe d'étudiants ou l'ensemble de sa classe, à son choix.

Il a aussi la possibilité d'enregistrer un étudiant pendant cette écoute discrète.

Lorsqu'il est nécessaire d'enregistrer tous les étudiants pour une évaluation ou un test officiel, chacun utilise un dictaphone numérique branché à son boîtier audio.

Enfin, *Symposium LIVE* peut être ultérieurement mis à niveau pour les examens de langues normalisés.



Symposium LIVE – Fiche technique

Poste maître



Appareils sources



Magnétophone/lecteur



Magnétoscope/lecteur DVD

Visualiseur



Projecteur



Postes élèves



Poste maître

Double écran

- La console de commande est toujours visible.
- Le moniteur du professeur affiche ce que diffuse son PC (Internet, PowerPoint, CD-ROM, etc.).

Intégration des sources pédagogiques

Appareils sources à ajouter au besoin :

- Magnétophone à cassettes.
- Lecteur de CD audio.
- Magnétoscope.
- Lecteur de DVD.
- Visualiseur de documents (à haute résolution).

Projecteur

Pour projeter l'écran du professeur ou toute autre source pédagogique lors des activités à contenu multimédia.

Postes élèves

Possibilité de 64 postes

Symposium LIVE se prête admirablement bien aux classes nombreuses en reliant jusqu'à 64 postes (au-delà, consultez le fabricant).

Réglages de volume individuels

Chaque étudiant a ses propres commandes pour régler le volume comme il le préfère.

Boîtier audio, avec touche d'appel

Un étudiant peut appeler à l'aide n'importe quand.

Enregistrement individuel, en option

- Le boîtier audio de chaque étudiant comporte des entrées pour des appareils d'enregistrement (magnétophone, dictaphone numérique ou même ordinateur personnel).
- La capacité d'enregistrement centralisée permet une mise à niveau ultérieure pour les examens de langue normalisés.



3185, Delaunay
Laval (Québec)
Canada
H7L 5A4

Téléphone +1 (450) 680-1448
Sans frais +1 (800) 680-1448
Télocopieur +1 (450) 680-1928
✉ sales@robotel.com