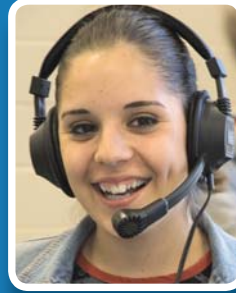
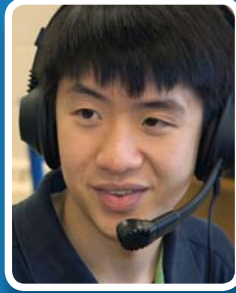
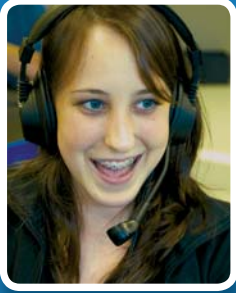


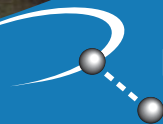


SMARTCLASS  
SYMPOSIUM



# Symposium

## *Laboratoire de langues numérique*



ROBOTEL

# La prime Symposium

*Symposium* est un nouveau et puissant laboratoire de langues numérique qui permet aux professeurs de faire travailler leurs étudiants sur des exercices pédagogiques aussi passionnants qu'éducatifs.

## Des leçons captivantes

- **Mobilisation totale de l'attention** – Les outils multimédias excitent l'intérêt des étudiants et les gardent en éveil, d'autant qu'ils peuvent aussi bien échanger en parlant et en s'enregistrant que faire des exercices écrits.
- **Contextes linguistiques authentiques** – Les étudiants étudient de manière très vivante en consultant des médias modernes – radio, télévision, organes d'information en ligne, etc – en « version originale ».
- **Exposition intensive à la langue étrangère** – Le pairing et les exercices de conversation en petits groupes assurent que tous les étudiants ont amplement l'occasion de parler et d'écouter dans des situations diverses.
- **Son de parfaite qualité** – Les étudiants entendent à la perfection grâce à des casques d'écoute confortables, conçus pour les isoler des bruits extérieurs qui distraient l'attention.

## Aucun préparatif technique requis

- **Un système convivial et intuitif** – La console de contrôle, très visuelle et bien agencée, est facile à utiliser. Sans bouger de son bureau, le professeur lance les activités des étudiants et épaulé ceux qui ont besoin d'aide pendant qu'ils travaillent seul, par paires ou en groupes.
- **Des outils pédagogiques multiples** – Un professeur peut combiner à sa guise des médias numériques modernes (Internet, CD-ROM, DVD) et des outils analogiques plus anciens (cassettes, bandes magnétoscopiques).
- **Absence de préparatifs techniques** – Le professeur utilise directement les cours qu'il a déjà préparés, sans avoir à les modifier ou adapter. Il peut aussi exporter les réponses des étudiants pour les revoir ailleurs, à son gré.



# Un vaste choix d'exercices pédagogiques

## Exercices oraux ou écrits

Le professeur lance des exercices à contenu multimédia audiovisuel, notamment (voir menus à droite) :

- Enregistrement simultané
- Enregistrement audio actif/comparatif
- Enregistrement libre
- Écoute (menu Lecture)
- Rédaction (menu Texte)

Les étudiants peuvent faire ces exercices de manière individuelle et sauvegarder leurs réponses à la fin.

## Enseignement « à la pièce »

Le professeur a la possibilité de diviser la classe en plusieurs groupes (jusqu'à sept) qui feront des exercices différents. Cela lui permet de faire exécuter par les étudiants des travaux de difficulté variable selon le niveau de chacun.

## Soutien aux étudiants et évaluation

À tout moment et directement de son ordinateur, le professeur peut observer discrètement le travail d'un étudiant quel qu'il soit et, au besoin, se mettre à dialoguer avec lui. En surveillance automatique, il peut aussi faire défiler sur son propre moniteur les écrans de certains étudiants ou de tous, un à un.

Les réponses que les étudiants donnent oralement ou par écrit aux exercices multimédias peuvent être archivées dans la base de données *Symposium*, pour consultation ultérieure.

Le professeur a le choix entre vérifier les réponses sur place ou les transférer sur une clé USB ou un autre ordinateur pour les revoir hors du laboratoire, voire même de chez lui.

## Travail par paires ou en groupes

Dans les modes *Pairing* et *Conversation* de groupe, le choix des postes regroupés est préprogrammé, aléatoire ou choisi par le professeur. Un clic de souris ou une pression du doigt sur l'écran tactile suffit.

Les groupes de conversation peuvent réunir jusqu'à huit étudiants chacun.

Le professeur peut observer et écouter les étudiants ou s'adresser à eux dans n'importe quel groupe ou n'importe quelle paire.

Enregistrement  
simultané



Enregistrement  
AAC



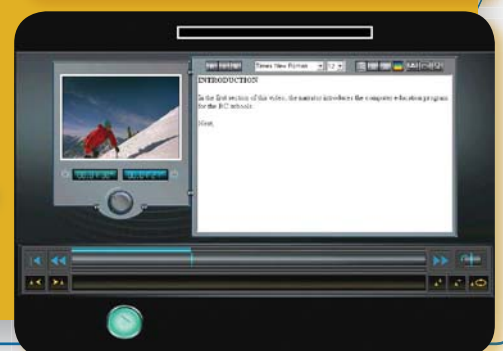
Enregistrement  
libre



Lecture



Texte



# Symposium – Fiche technique

## Poste maître



### Appareils sources



Magnétophone/lecteur



Magnétoscope/lecteur DVD

### Visualiseur



### Projecteur



## Postes élèves



## Poste maître

### Double écran

- La console de commande est toujours visible.
- Le moniteur affiche l'écran du professeur (en enseignement) ou un de ceux des étudiants (en observation).

### Intégration des sources pédagogiques

Appareils sources à ajouter au besoin :

- Magnétophone à cassettes.
- Lecteur de CD audio.
- Magnétoscope.
- Lecteur de DVD.
- Visualiseur de documents (à haute résolution).

### Projecteur numérique (facultatif)

Pour projeter l'écran du professeur ou toute autre source pédagogique, ou même l'écran d'un étudiant.

## Postes élèves

### Magnétophone virtuel (Symposium LL seulement)

Les étudiants disposent d'un magnétophone virtuel sur PC pour tout exercice – écoute, expression orale, texte, enregistrement AAC.

### Boîtier audio, avec touche d'appel

Un étudiant peut appeler à l'aide n'importe quand.

### Réglages de volume individuels

Chaque étudiant a ses propres commandes pour régler le volume du son comme il le préfère.

### Possibilité de 64 postes

Symposium LL se prête admirablement bien aux classes nombreuses en reliant jusqu'à 64 postes (au-delà, consultez le fabricant).



3185, Delaunay  
Laval (Québec)  
Canada  
H7L 5A4

Téléphone +1 (450) 680-1448  
Sans frais +1 (800) 680-1448  
Télécopieur +1 (450) 680-1928  
✉ sales@robotel.com